

# Mensch über Bord

Es kommt die Ansage:

Mensch über Bord an Steuerbord oder Backbord

1. Auskuppeln und nach Steuerbord oder Backbord einschlagen.



SPORTBOOTSCHULE  
BITTENFELD





Mensch über Bord

2. Kommando wiederholen

(**Mensch/Boje über Bord an Steuerbord**).

und

(**Rettungsmittel zuwerfen und beobachten**).



SPORTBOOTSCHULE  
BITTENFELD





# Mensch über Bord



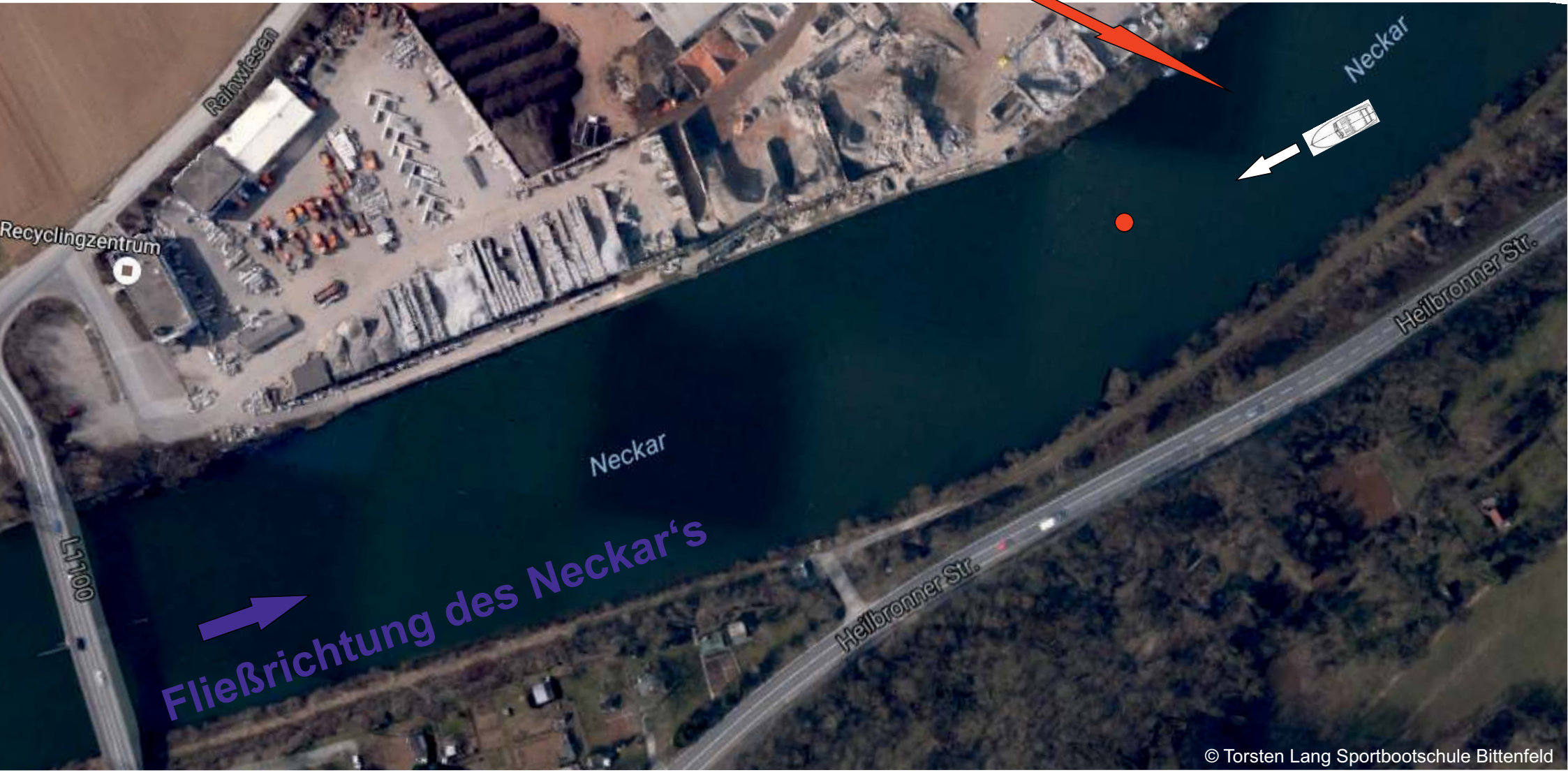
## 3. Weiter fahren





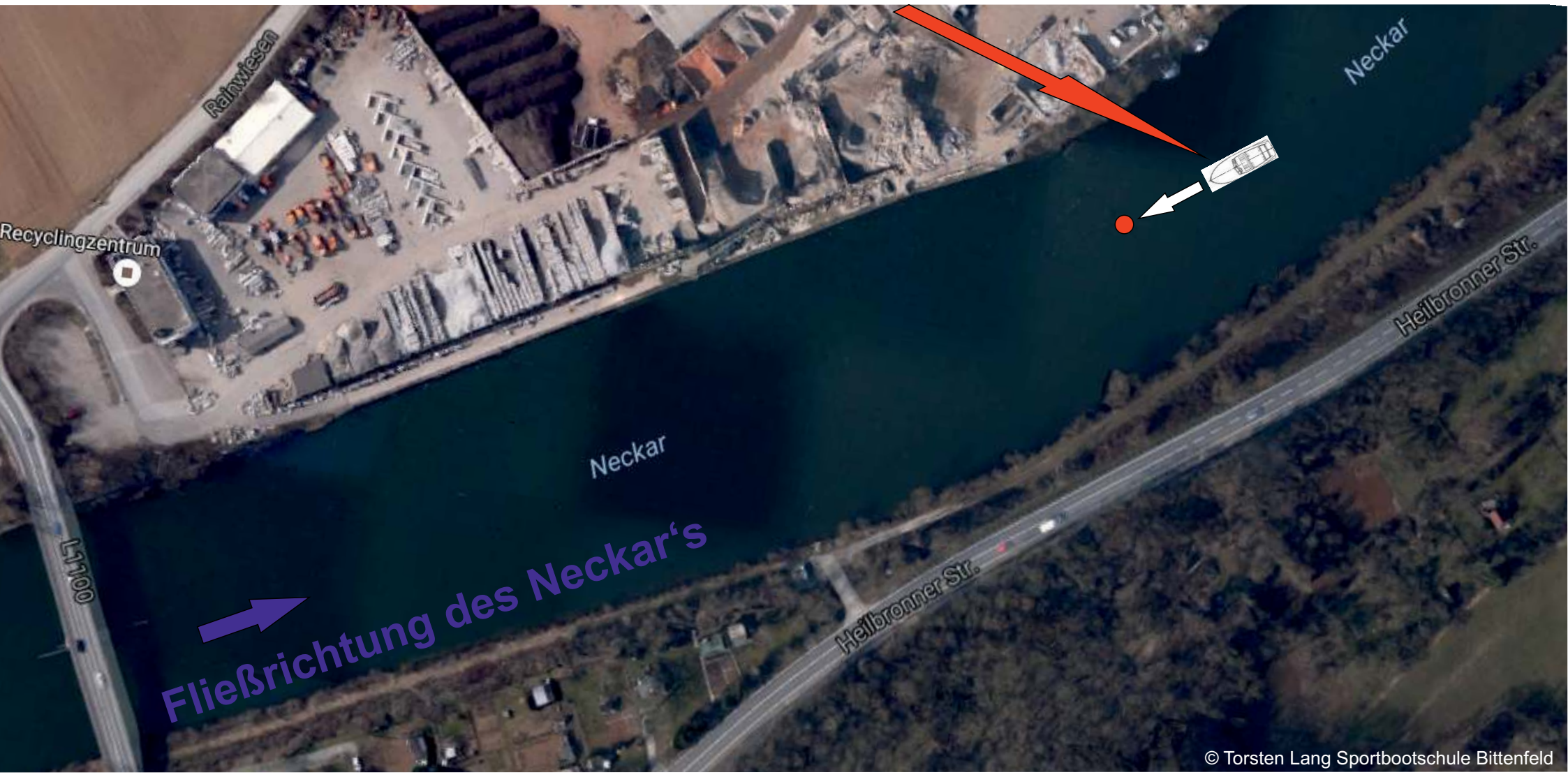


4. Wenden und frontal auf die Boje zufahren (**bitte langsam**).





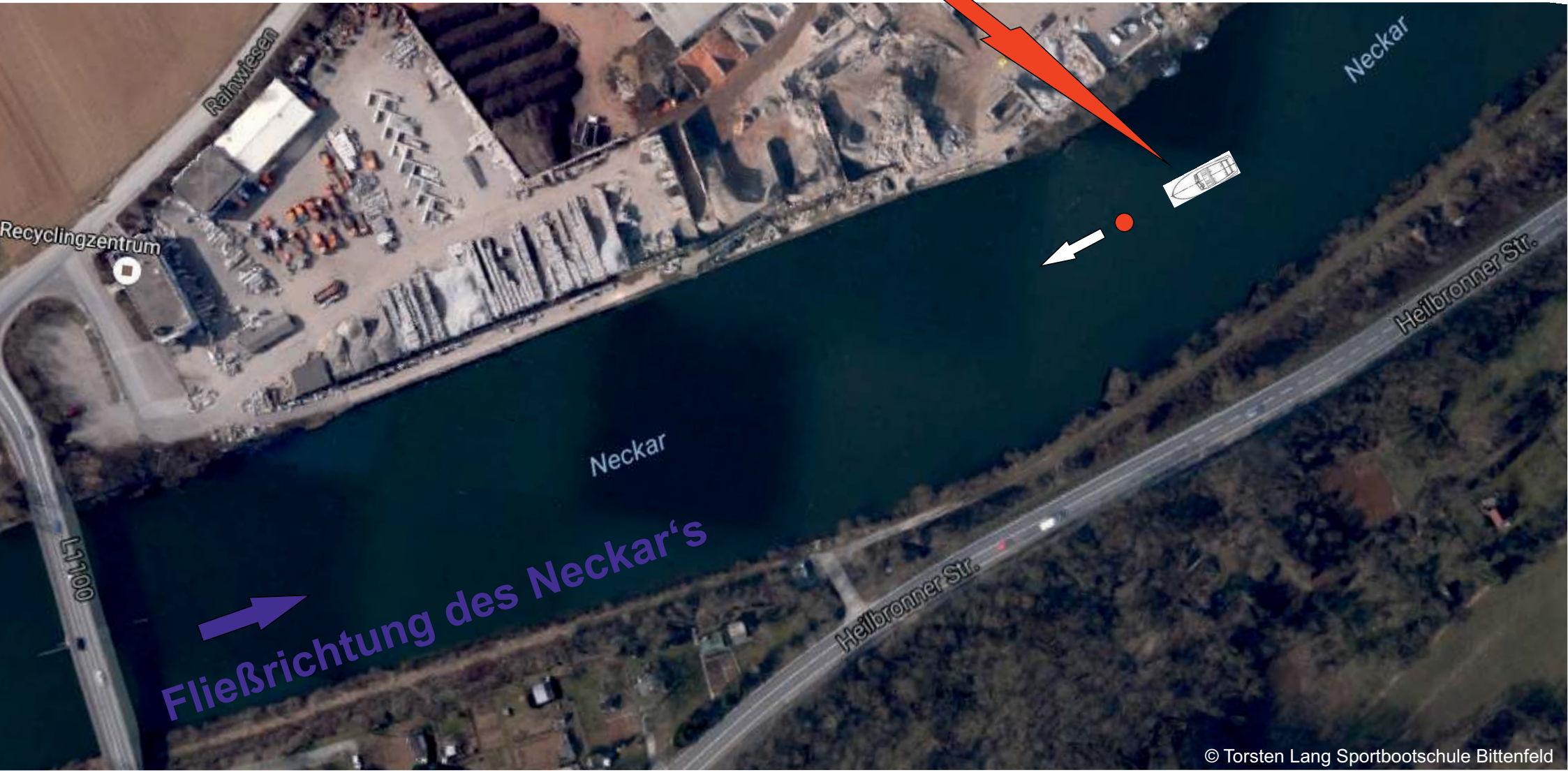
## 5. Kommando von Euch (**Aufnahme an Steuerbord**).





# Mensch über Bord

6. 3-4 Meter vor der Boje auskuppeln.





# Mensch über Bord

7. Boot treiben lassen bis die Boje Querab ist.





# Mensch über Bord



SPORTBOOTSCHULE  
BITTENFELD

8. Fertig

